

Risicopreferentie-onderzoek

Hoog Met het risicopreferentie-onderzoek (RPO) onderzoeken we hoeveel risico deelnemers willen en kunnen nemen met hun pensioen. Willen zij een stabiel(er), maar (gemiddeld) lager pensioen? Of hebben zij liever een pensioen dat meer meebeweegt met de economie en de opbrengsten van onze beleggingen, maar (gemiddeld) hoger is?

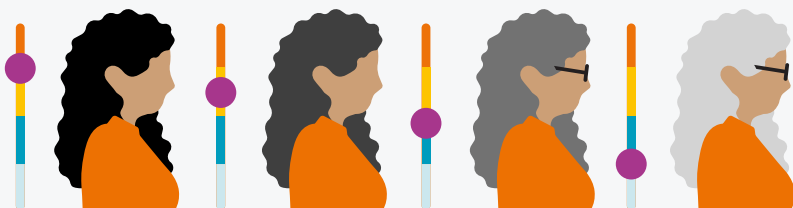


Laag

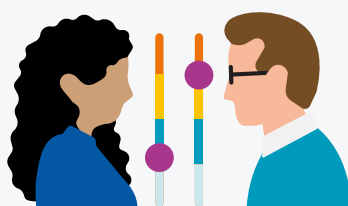
We gebruiken het RPO om ons beleggingsbeleid vorm te geven. ABP doet dit onderzoek minimaal 1 keer per 5 jaar. We hebben 460.080 deelnemers benaderd: actieve deelnemers, gepensioneerden, ex-deelnemers en arbeidsongeschikten in verschillende leeftijdscategorieën. Dit is een dwarsdoorsnede van ons fonds.

7% vulde uiteindelijk de vragenlijst in. Dit zijn de belangrijkste uitkomsten.

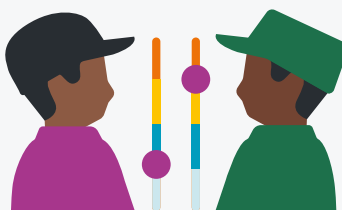
Risico's nemen



Hoe ouder mensen worden, hoe minder risico ze willen nemen.



Mannen willen meer risico nemen dan vrouwen.



Militairen willen meer risico nemen dan burgers.

Deelnemers met een lager inkomen willen minder risico nemen dan deelnemers met een hoger inkomen.

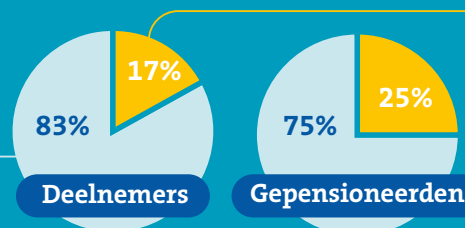


Deelnemers die meer risico willen nemen, geven vaker aan dat ze een tegenvaller van 10% wel op kunnen vangen.



Dit eerste percentage neemt toe naarmate de leeftijd toeneemt.

Omgaan met tegenvallers



- kan geen tegenvaller van 10% opvangen.
- ziet andere manieren om een tegenvaller op te vangen.

Pensioen beweegt mee

Van de meeste deelnemers (68%) mag de het maandelijkse pensioen straks meebewegen met de economie en de opbrengsten van de beleggingen. 14% wil dit niet en 18% weet dit niet.

